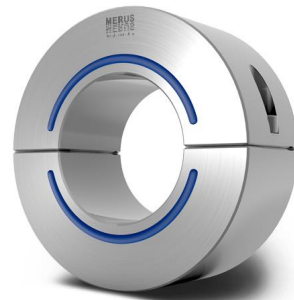


Distribuidor Autorizado GESKAL

Limpieza, Saneamiento, Desinfección y Tratamiento de agua

TheMerus WaterTreatment



Descripción

Una solución perfecta para todos sus problemas de Sarro, corrosión y bioincrustaciones, es lo que ofrece la tecnología única de Merus. Esta tecnología, que básicamente está formado de un anillo que se instala alrededor de las tuberías correspondientes, su principio de funcionamiento es la transmisión de ondas hidrosónicas sensitivas que aumentan la solubilidad de las sales y minerales contenidas en el agua (la cal, el óxido, las bacterias, las algas, etc.) donde existe circulación de aguas industriales, residuales, domésticas y de mar.

Campos de aplicación

Residencial, Edificios, Cadenas Hoteleras, Gym, Industrias en general, Lavanderías, Agricultura, Marina

Una solución perfecta para mejorar la eficiencia de:

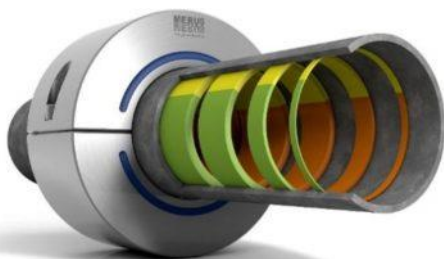
- Intercambiadores de calor
- Bucles de refrigeración
- Torres de refrigeración
- Tratamiento de agua de refrigeración
- Evaporadores de agua de mar
- Agricultura (renovación de suelos salinos, fertilizantes más eficientes, sistemas de irrigación)
- Marina (generador de agua fresca en barcos y plataformas petroleras
- ¡Y muchas mas!
- Calderas (de vapor)
- Calorificadores
- Sistemas de ósmosis inversa
- Todo tipo de aplicaciones de agua de mar
- Separadores
- Hidróforos
- Bombas

Aspectos de Diseño

Es una aleación de aluminio y silicio con forma de anillo, el cual se coloca alrededor de las tuberías. Existen cinco modalidades, las cuales están en función del flujo de agua a tratar y del diámetro de las tuberías. Para su fácil instalación se divide en dos semicírculos.

Rendimiento esperado

- No requiere mantenimiento
- No influye el material ni cédula de la tubería
- Se sugieren operaciones de aumento del régimen de purgas en los sistemas hidráulicos en el periodo de tiempo de 2-8 semanas posterior a la instalación del anillo
- Monitoreo de parámetros operacionales como TDS, presión, temperatura, reducción de microorganismos, entre otros, acorde al caso de estudio y a los niveles de incrustación, corrosión y/o microbiología preexistentes al momento de colocar el dispositivo.



Sustentable y Ecológico

No requiere el uso de productos químicos, suavizadores o filtros



Aumenta la vida útil de las máquinas y equipos de trabajo



Disminuye tiempos y costos de mantenimiento



Reducción emisiones CO₂